

# Re\_school 中学校 第1学年 1学期中間テスト 理科

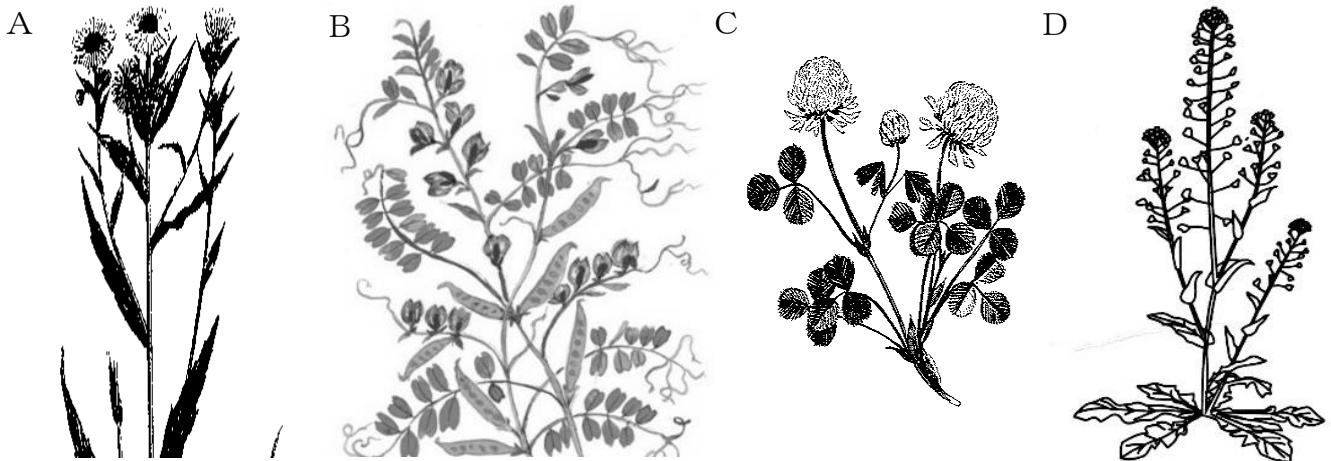
年 組 番 氏名

※ 問題文をよく読んで答えましょう。

※ 答えは解答用紙へ丁寧に記入しましょう。読めない解答、あいまいな解答は不正解とします。

1 学校の周りの植物について次の問いに答えなさい。

(1) 図1のA～Dは、春に校庭や道ばたでよく見られる植物である。それぞれの植物名を次のa～dの中から選び、答えなさい。



a カラスノエンドウ b ナズナ c シロツメクサ d ハルジオン

2 タンポポをルーペで観察した。次の問いに答えなさい。

ア 花は動かさず、ルーペを前後させる  
 イ ルーペを目から離して、花を前後させる  
 ウ ルーペを目に近づけて、花を前後させる  
 エ ルーペを花に近づけて、顔を前後させる

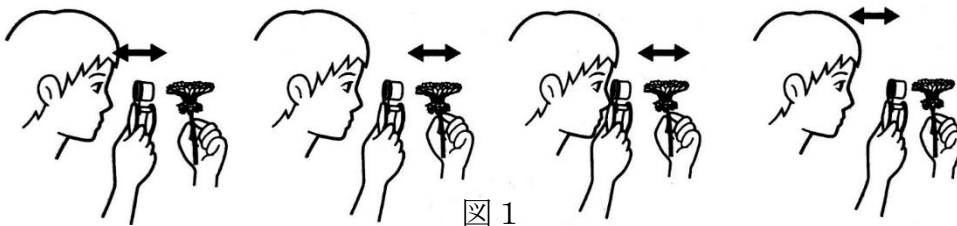


図1



図2

- (1) 正しいルーペの使い方を示しているのは図1のア～エのどれか。記号で答えなさい。
- (2) 観察物が動かせない場合、正しいルーペの使い方を「ルーペを」という書き出しから、簡単に説明しなさい。
- (3) タンポポは一つの花のように見えるが、実際は図2のように小さな花が集まってできている。図2は、そのタンポポの小さな花を1つ取り出した時のスケッチである。スケッチの仕方について、正しいものを次のア～カの中からすべて選び、記号で答えなさい。

- ア 視野の中に見えるものはすべてかく
- イ 背景などはかかない
- ウ 先を細くとがらせた鉛筆でかく
- エ 影をつけて、光の明暗をはっきりさせる

- 3 池や田んぼなどの水から試料を集めてプレパラートをつくり、水中の小さな生物を顕微鏡で観察した。次の問いに答えなさい。ただし、図3は観察物の上下左右の中の逆に見える顕微鏡で観察したようすを示している。

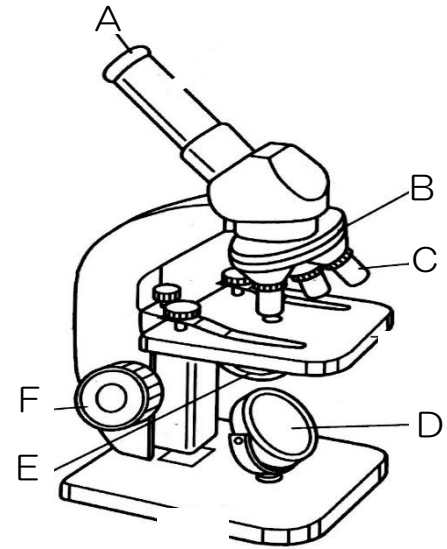
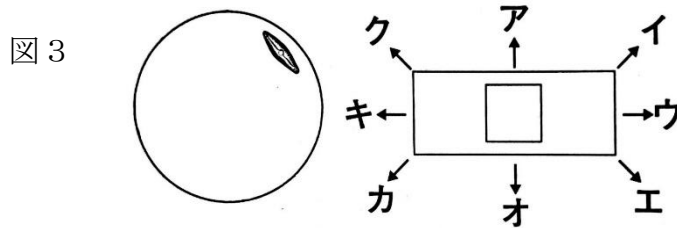
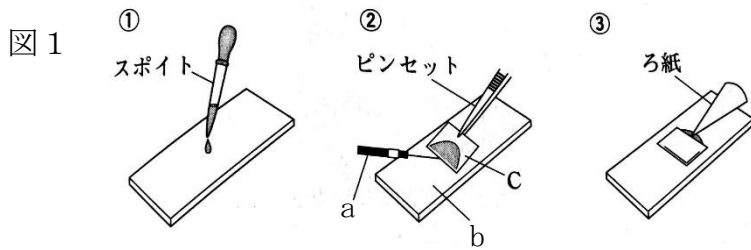


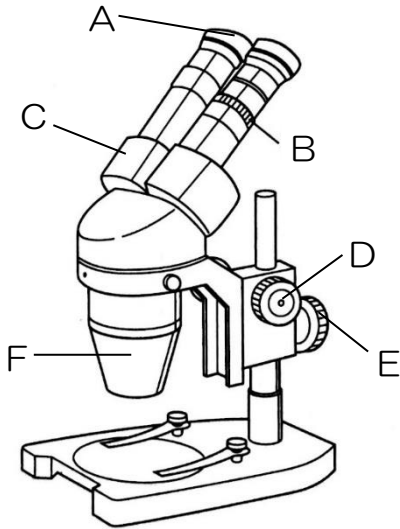
図2

- (1) 図1はプレパラートのつくり方を示したものである。a、bをそれぞれ何というか。名前を答えなさい。
- (2) 次の文に当てはまる言葉を書きなさい。  
「 図1の②では、aとピンセットを使い ( X ) が入らないように気をつけて ( c ) を静かにかぶせる 」
- (3) 図2のA～Fの各部の名前を書きなさい。
- (4) 次のア～オは、図2の顕微鏡の操作について述べたものである。正しい順に並びかえなさい。

- ア Aをのぞき、Fをゆっくり回してCとプレパラートを離しながらピントを合わせる
- イ プレパラートをステージにのせ、クリップでとめる
- ウ Aをのぞき、視野全体が明るくなるようにDとEを調整する。
- エ 横から見ながら、Fを回してCとプレパラートをできるだけ近づける。
- オ 見ようとするものを、視野の中央にくるようにプレパラートを動かす。

- (5) 図3は、図2のAに「10×」Cに「10」と示してある顕微鏡で観察した。このときの倍率は何倍か。
- (6) 図3の生物を視野の中央にもってくるには、プレパラートをどのように動かせばよいか。適当なものを図3のア～クから選び、記号で答えなさい。
- (7) 図2のCを「10」から「40」に変えると、次の①～③はそれぞれどうなるか書きなさい。
- ① Cとプレパラートの間隔
  - ② 見える範囲
  - ③ 明るさ
- (8) 顕微鏡で観察するときに、最初は一番低い倍率から観察をする。それはなぜか「低倍率の方が」に続いて書きなさい。また「観察物」という言葉を入れて書きなさい。

4 図のような双眼実体顕微鏡について、次の問いに答えなさい。

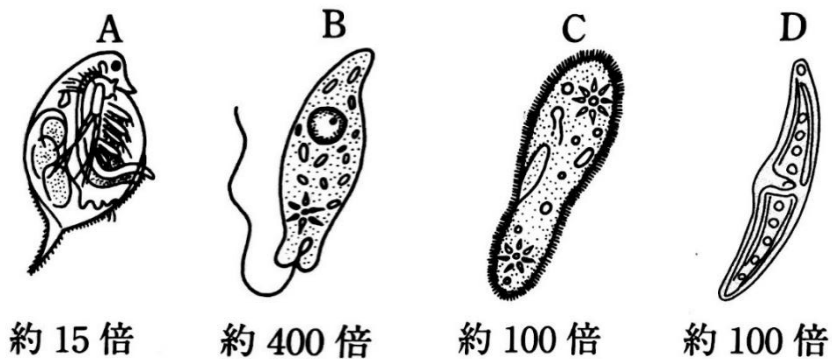


(1) 次の①～④は双眼実体顕微鏡の使い方について示したものである。次の(ア)～(エ)にあてはまる部分を図のA～Fから選び、その名称も答えなさい。

- ①両目でのぞき、左右の(ア)を動かして接眼レンズの幅を目の幅に合わせる。
- ②観察するものをステージにのせ、(イ)をゆるめて鏡筒を上下に動かし、およそのピントを合わせる。
- ③右目でのぞきながら、(ウ)でピントを合わせる
- ④左目でのぞきながら、(エ)を回しピントを合わせる。

(2) 図の双眼実体顕微鏡は、どのような点がすぐれているか。「観察物を」からに続いて書きなさい。

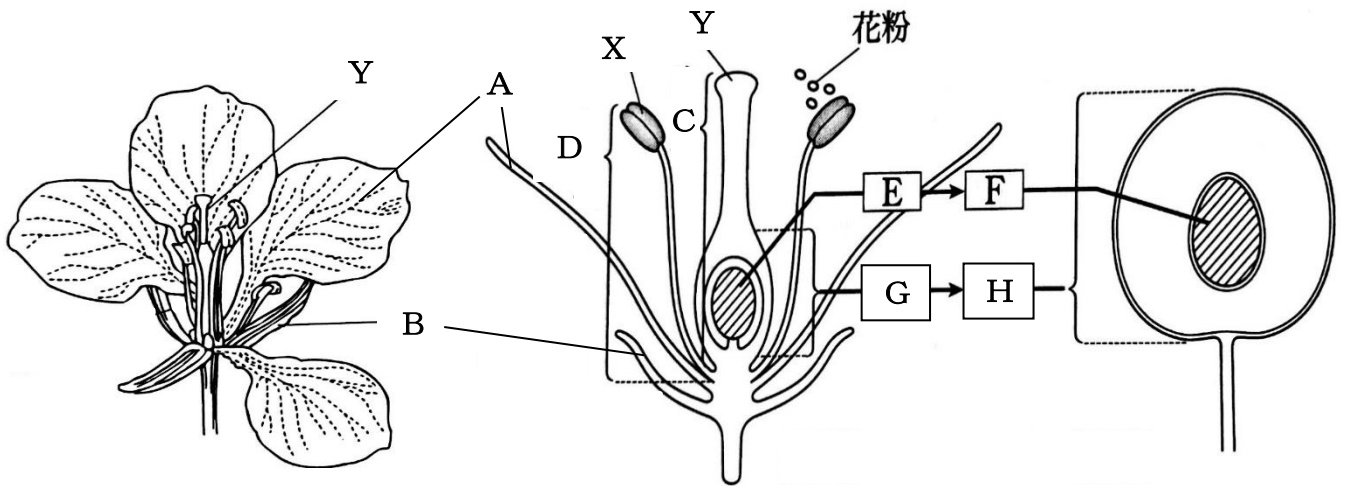
5 図は水中の小さな生物を顕微鏡で観察し、スケッチしたものである。



(1) A～Eの微生物の名前をa～eの中から選び、記号で答えなさい。

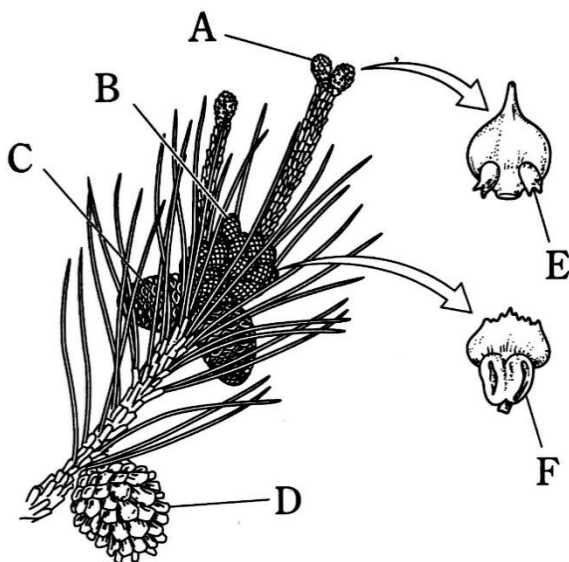
a ミドリムシ	b ラップムシ	c ミカヅキモ	d ミジンコ	e ゾウリムシ
---------	---------	---------	--------	---------

6 図はアブラナの花のつくりを表したものである。また、花から果実への変化を模式的に表したものである



- (1) A～Dの部分の名前をそれぞれ答えなさい。
- (2) アブラナのAは一枚一枚離れている。このようなAをもつ花を何というか、漢字で書きなさい。
- (3) A～Dを花の中心にあるものから順に並べなさい。
- (4) XとYを何というか
- (5) 花粉がYにつくことを何というか
- (6) E、Gは(5)の後、成長してそれぞれ何になるか。名前を書きなさい。
- (7) EがGに包まれているような植物のなかまを何というか
- (8) 植物にとって、花はどんなはたらきがあるといえるか。

7 図は、マツの枝と、花のつくりを示したものである。



- (1) マツの雌花は図のA～Dのどれか。
- (2) 図のEは何というか漢字で書きなさい。また、Fは何というか答えなさい。
- (3) マツのように、Eの部分がむき出しになっている植物のなかまを何というか。
- (4) (3)のなかまの植物を、マツ以外に2つかきなさい
- (5) アブラナもマツもなかまの増やし方は同じである。この植物のなかまをまとめて何というか。

